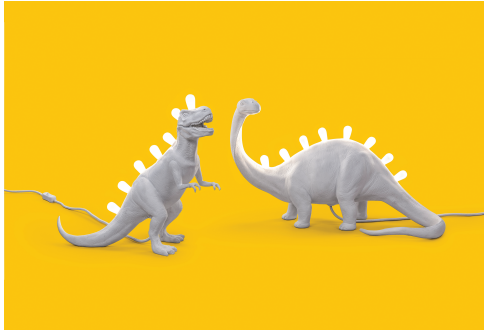


SELETTI

JURASSIC LAMP



SELETTI

+



BRONTOSAURUS

14762

19.3" x 6.7" x h. 12.2"
49 x 17 x h. 31 cm

T-REX

14763

14.4" x 5.1" x h.13.2"
39 x 13 h. 33.5 cm



Classe III



Material	Resin
Materiale	Resina
Material	Resina
Material	Rezin
Material	Resin
Material	Harts
Materiaali	Hartsii
Materiale	Harpiksi
Materiale	Harpiksi
Материал	смола
材料	树脂
素材	樹脂



Same specs as the one in the packaging
Stesse caratteristiche di quella in dotazione
Même caractéristique de celle fournie
Gleiche Eigenschaften wie bei der Lieferung
Con las mismas características de la original
Samma specifikationer som i forpackningen
Samat tiedot kuin pakkauksessa
Samme specifikationer som dem i emballagen
Samme spesifikasjoner som den i emballasjen
Те же характеристики, что и в упаковке
与包装中的规格相同
同梱されているものと同じタイプ



5VDC



2200 K

14762: 8 x E14 - 0,2 W - 5VDC

14763: 7 x E14 - 0,2 W - 5VDC



TRANSFORMER INCLUDED

ENGLISH



We recommend the use of a soft cloth, without the use of detergents.



This is not a toy. Keep out of children's reach. Before any operation on the device, switch off the mains voltage. The external flexible cable of this luminaire cannot be replaced; if the cord is damaged, the luminaire shall be destroyed. Any tampering with the product or its electrical parts will invalidate the warranty claim.



This appliance can not be disposed of in normal household waste. This appliance is marked in accordance with the European directive 2012/19/EU on electrical and electronic equipment (WEEE). This directive defines the rules for the collection and recycling of discarded appliances valid throughout the European Union. For the return of a discarded device, please use the return and collection systems made available in the individual countries of use.



Type Z attachment
The external flexible cable or cord of this luminaire cannot be replaced; if the cord is damaged, the luminaire shall be destroyed.



Cet appareil ne peut pas être éliminé avec les ordures ménagères. Cet appareil est marqué conformément à la directive européenne 2012/19/UE sur les équipements électriques et électroniques (DEEE). Cette directive définit les règles de collecte et de recyclage des appareils mis au rebut valables dans toute l'Union européenne. Pour le retour d'un appareil mis au rebut, veuillez utiliser les systèmes de retour et de collecte disponibles dans les différents pays d'utilisation.



Fixation de type Z : Le câble ou le cordon flexible externe de ce luminaire ne peut pas être remplacé; si le cordon est endommagé, le luminaire sera détruit.

DEUTSCH



Wir empfehlen die Verwendung eines weichen Tuches ohne Verwendung von Reinigungsmitteln.



Dies ist kein Spielzeug. Außerhalb der Reichweite von Kindern aufbewahren. Vor jeder Montage oder Instandsetzung des Geräts den Strom ausschalten. Das externe flexible Kabel dieser Leuchte kann nicht ersetzt werden: Wenn das Kabel beschädigt ist, muss die Leuchte zerstört werden.



Dieses Gerät darf nicht im normalen Hausmüll entsorgt werden. Dieses Gerät ist gemäß der europäischen Richtlinie 2012/19/EU über Elektro- und Elektronikgeräte (WEEE) gekennzeichnet. Diese Richtlinie definiert die Regeln für die Sammlung und das Recycling von Altgeräten, die in der gesamten Europäischen Union gültig sind. Für die Rückgabe eines ausrangierten Geräts verwenden Sie bitte die in den einzelnen Ländern zur Verfügung gestellten Rückgabe- und Sammelsysteme.



Typ-Z-Befestigung: Das externe flexible Kabel oder die Leitung dieser Leuchte kann nicht ersetzt werden; wenn das Kabel beschädigt ist, muss die komplette Leuchte zerstört werden.

ITALIANO



Si consiglia l'utilizzo di un panno delicato, senza uso di detersivi.



Non è un giocattolo. Tenere fuori dalla portata dei bambini. Prima di ogni operazione sull'apparecchio, disinserire la tensione di rete. Il cavo esterno flessibile di questo apparecchio non può essere sostituito: se il cavo è danneggiato, l'apparecchio deve essere distrutto. Qualsiasi manomissione del prodotto o delle sue parti elettriche fa decadere il diritto alla garanzia.



Questo apparecchio non può essere smaltito nei normali rifiuti domestici. Questo apparecchio dispone di contrassegno ai sensi della direttiva europea 2012/19/UE in materia di apparecchi elettrici ed elettronici (waste electrical and electronic equipment - WEEE). Questa direttiva definisce le norme per la raccolta e il riciclaggio degli apparecchi dismessi valide su tutto il territorio dell'Unione Europea. Per la restituzione di un dispositivo dismesso, si prega di servirsi dei sistemi di restituzione e di raccolta messi a disposizione nei singoli paesi di utilizzo.



Attacco di tipo Z
il cavo flessibile esterno di questo apparecchio non può essere sostituito; se il cavo è danneggiato, l'apparecchio deve essere distrutto.



Recomendamos el uso de un paño suave, sin el uso de detergentes.



No es un juguete. Antes de realizar cualquier operación en el dispositivo, desconecte la tensión de la red. El cable flexible externo de esta luminaria no puede sustituirse: si el cable está dañado, la luminaria se destruirá. Cualquier alteración del producto o sus partes eléctricas invalidará el reclamo de garantía.



Este aparato no se puede tirar en la basura doméstica normal. Este aparato está marcado de acuerdo con la directiva europea 2012/19/UE sobre equipos eléctricos y electrónicos (WEEE). Esta directiva define las normas para la recogida y el reciclado de aparatos descartados válidos en toda la Unión Europea. Para la devolución de un dispositivo descartado, utilice los sistemas de devolución y recolección disponibles en cada país de uso.



Fijación tipo Z: El cable flexible externo o cordón de esta luminaria no puede ser sustituido; si el cordón está dañado, la luminaria deberá ser destruida.

FRANÇAIS



Nous recommandons l'utilisation d'un chiffon doux, sans l'utilisation de détergents.



Ce n'est pas un jouet. Garder hors de la portée des enfants. Avant toute intervention sur l'appareil, coupez la tension d'alimentation. Le câble flexible externe de ce luminaire ne peut pas être remplacé: si le cordon est endommagé, le luminaire doit être détruit. Toute altération du produit ou de ses composants électriques invalidera la réclamation de garantie.

SUOMALAINEN



Suosittellemme, että käytät pehmeää liinaa. iälä käytä pesuainetta



Tämä ei ole leikkikalua. Pidä se poissa lasten ulottuvilta. Irrota valaisin virtalähteestä aina ennen sen käsittelyä. Mikäli valaisimen johto vaurioituu, ota yhteyttä Seletti-jälleenmyyjään tai sähköalan ammattilaiseen johdon vaihtamista varten. Tuotteen tai sen sähköosien muokkaaminen mitätöi oikeuden takuuseen



Tätä laitetta ei saa hävittää talousjätteiden mukana. Laite on merkitty käytetyistä sähkö- ja elektroniikkalaitteista annetun EU-direktiivin 2012/19/EU mukaisesti (SER, direktiivi sähkö- ja elektroniikkalaiteromusta). Ohje määrittelee puitteet käytettyjen laitteiden palauttamiselle ja kierrätykselle kaikkialla EU:ssa. Kierrätä käytetty laite oman maasi kierrätysohjeiden mukaisesti.



Tyyppi Z liittämä: Tämän valaisimen ulkoista joustavaa kaapelia tai johtoa ei voi vaihtaa. Jos johto vaurioituu, valaisin on tuhottava.

DANSK



Vi anbefaler brug af en blød klud, uden brug af rengøringsmidler.



Dette er ikke et legetøj. Opbevares uden for børns rækkevidde. Før enhver betjening på enheden skal du slukke for netspændingen. Det eksterne fleksible kabel på dette lyslegeme kan ikke udskiftes; hvis ledningen er beskadiget, skal lyslegemet destrueres. Enhver manipulation med produktet eller dets elektriske dele vil ugyldiggøre garantikravet



Dette apparat må ikke bortskaffes som almindeligt husholdningsaffald. Dette apparat er mærket i overensstemmelse med det europæiske direktiv 2012/19/EU om elektrisk og elektronisk udstyr (WEEE). Dette direktiv definerer reglerne for indsamling og genanvendelse af kasserede apparater, der gælder i hele Den Europæiske Union. For returnering af en kasseret enhed bedes du bruge retur- og indsamlingssystemerne, der er tilgængelige i de enkelte bruglande.



Type Z tilbehør: Dette belysningsarmaturs eksterne fleksible kabel eller ledning kan ikke udskiftes. Hvis ledningen beskadiges, skal belysningsarmaturet bortskaffes.

NORSK



Vi anbefaler bruken av en myk klut uten bruk av rengjøringsmidler



Dette er ikke en leke. Må holdes utenfor barns rekkevidde. Før bruk av apparatet må strømmen skrus av. Den fleksible strømkabelen til denne lampen kan ikke skiftes ut. Hvis kabelen er skadet må lampen avhendes. All modifisering av produktet eller de elektriske delene tilsidesetter garantien.



Apparatet kan ikke kastes i vanlig husholdningsaffald. Dette apparatet er merket i henhold til det europeiske direktivet 2012/19/EU for elektrisk og elektronisk utstyr (WEEE). Dette direktive definerer reglene for innsamling og resirkulering av kassering av apparater og er gyldig i hele Den europeiske unionen. For returnering av et apparat som skal avhendes, bruk retur- og innsamlingsystemet som er tilgjengelig i brukslandet.



Type Z-tilbehør: Den eksterne, fleksible kabelen eller ledningen til denne lampen kan ikke skiftes ut. Hvis ledningen er skadet, må lampen kasseres.

SUENSKA



Vi rekommenderar att du använder en mjuk trasa. Använd inte tvättmedel



Tämä ei ole leikkikalua. Pidä se poissa lasten ulottuvilta. Irrota valaisin virtalähteestä aina ennen sen käsittelyä. Mikäli valaisimen johto vaurioituu, ota yhteyttä Seletti-jälleenmyyjään tai sähköalan ammattilaiseen johdon vaihtamista varten. Tuotteen tai sen sähköosien muokkaaminen mitätöi oikeuden takuuseen



Tätä laitetta ei saa hävittää talousjätteiden mukana. Laite on merkitty käytetyistä sähkö- ja elektroniikkalaitteista annetun EU-direktiivin 2012/19/EU mukaisesti (SER, direktiivi sähkö- ja elektroniikkalaiteromusta). Ohje määrittelee puitteet käytettyjen laitteiden palauttamiselle ja kierrätykselle kaikkialla EU:ssa. Kierrätä käytetty laite oman maasi kierrätysohjeiden mukaisesti.



Bilaga Typ Z: Den yttre flexibla kabeln eller sladden till denna armatur kan inte bytas: om sladden har skadats måste armaturen förstöras

РУССКИЙ



Мы рекомендуем воспользоваться мягкой тканью без использования deterгентов.



Это не игрушка. Хранить в недоступном для детей месте. Перед выполнением любых операций с устройством отключите напряжение сети. Внешний гибкий кабель этого светильника не подлежит замене; если шнур поврежден, светильник должен быть утилизирован. Любое вмешательство в изделие или его электрические части аннулирует претензии по гарантийным обязательствам.



Этот прибор нельзя утилизировать вместе с бытовыми отходами. Это устройство имеет маркировку в соответствии с Директивой ЕС 2012/19/EU об отходах электрического и электронного оборудования (WEEE). Эта директива определяет правила сбора и переработки утилизированного электрического оборудования, действующие на всей территории Европейского Союза. Для возврата утилизированного устройства используйте системы возврата и сбора, доступные в отдельных странах использования.



Крепление типа Z: Внешний гибкий кабель или шнур этого светильника не подлежит замене; если шнур поврежден, светильник должен быть утилизирован

中文



建议使用软布，不要使用洗涤剂。



这不是玩具。请将其放在远离儿童的地方。每次操作该设备前，请关闭电源电压。无法更换本灯具的外部柔性电缆；如果电源线损坏，则应销毁灯具。任何对产品或其电气部件的篡改均将使保修索赔作废



不得将本设备当作普通生活垃圾进行处理。本设备的标志符合电气和电子设备 (WEEE) 的欧洲指令 2012/19/EU。本指令定义了在整个欧盟范围内现行的废弃电器收集和回收的法规。如需返还废弃设备，请采用各使用国适用的返还和收集系统。



Z类附件：本灯具的外部软电缆或软线不能更换；若电缆损坏，则应销毁灯具

日本



お手入れには、洗剤を使用せず、柔らかい布をお使いください。



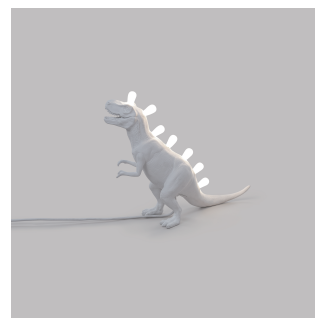
おもちゃではありません。お子様の手の届かないところに保管してください。本製品を使用する前に、主電源を切ってください。この照明機器のフレキシブルコードを交換することはできません。コードが破損した場合は、本製品は廃棄対象となります。本製品またはその電気部品に手を加えた場合、保証を受ける権利は無効となります。



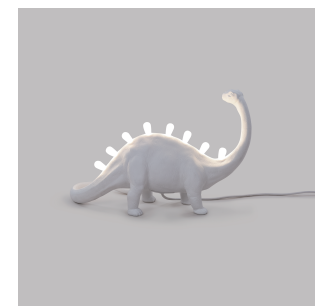
本製品は、家庭ごみとして廃棄することはできません。本製品は、電気および電子機器に関する欧州指令 2012/19/EU (WEEE) に従って表示されています。この指令は、廃棄される電気電子機器の回収とリサイクルにおける規則を定めたもので、EU 圏内で有効です。廃棄される機器の回収については、本製品を使用する国で定められている廃品回収システムに従ってください。



Zタイプの接続について、本照明器具の外付けフレキシブルケーブルやコードを交換することはできません。コードが破損した場合は、照明機器を解体処分する必要があります。



ART. 14763 - TREX



ART. 14762 - BRONTOSAURUS